

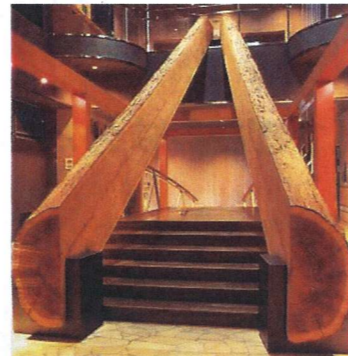
しょくぶつかんクイズ

しょくぶつかんにかざってある、しゃしんや絵、てんじ物をよく見て、クイズに答えよう！あわてずにじっくりみて、走ったり、おおごえでしゃべったりしないこと。しゃしんや絵、てんじ物にはさわらないでね。

【1 かいについての問題です】

(1) 1 かいにかざられている大きな木は何という木でしょう？

- ①マツ ②サザンカ ③スギ ④ヒノキ



(2) 下のしょくぶつは、なんというなまえでしょう？



- ①ユキミバナ
- ②ツキミバナ
- ③ハナミバナ
- ④タカミバナ

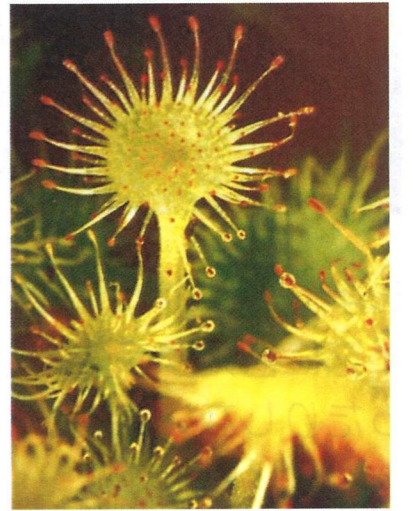
(3) 右の写真は、なんというしょくぶつでしょう？

- ①キンレイカ
- ②オオキンレイカ
- ③チュウキンレイカ
- ④ショウキンレイカ



(4) しょくぶつの中には、虫をつかまえて食べるものもいます。そのようなしょくぶつを食虫植物(しょくちゅうしょくぶつ)といいます。食虫植物は次のうちどれでしょうか？(ヒント：右のしゃしんをさがそう)

- ①モウセンゴケ
- ②ヤドリギ
- ③マツムシソウ
- ④タラノキ



【つぎからは 2 かいについての問題です】

(5) トキソウは、なに科のしょくぶつでしょう？

(ヒント：2かいのクイズをといてみよう)

- ①キク科 ②シソ科 ③マメ科 ④ラン科

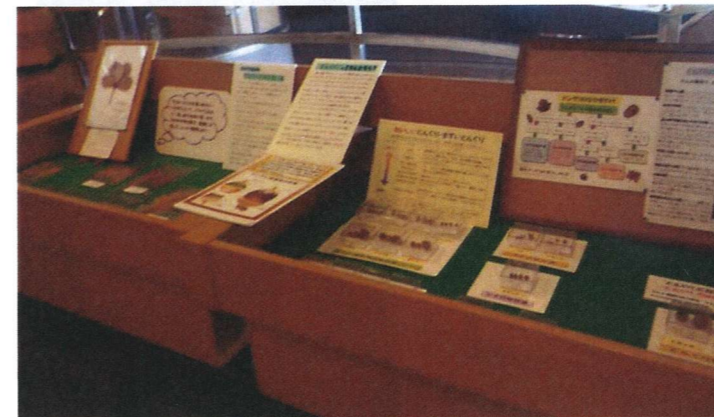


(6) カタクリは何年くらいで花をさかせるでしょう？(ヒント：カタクリのてんじをさがそう)

- ①1年~3年 ②8年~10年 ③13年~15年



(7) ドングリに似ているけどドングリではないのはどれでしょう？(ヒント：ドングリのコーナーをさがしてね)



- ①ミズナラ
- ②シラカシ
- ③アベマキ
- ④トチノキ

何問正解できたかな？ おつかれさまでした。

名前 _____